



Dezentrale Wohnraumlüftung

Fachhandwerker

Kompakt und Leistungsstark

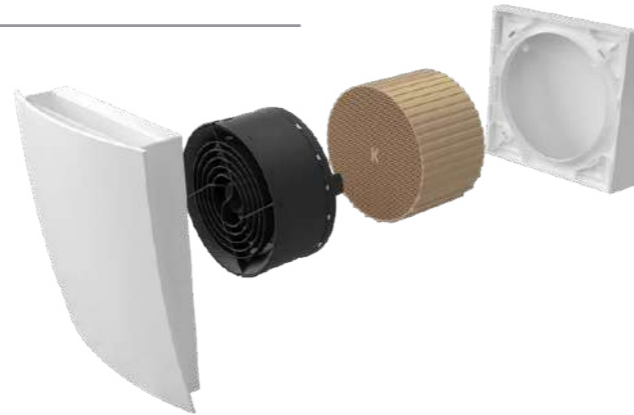
Wohnraumlüftung **XtraAir** D13



WOHNRAUMLÜFTUNG XTRAAIR D13: UNKOMPLIZIERT BEI PLANUNG, MONTAGE UND SERVICE.

Eine kontrollierte Wohnraumlüftung ist die Grundlage für ein komfortables und energieeffizientes Raumklima sowie für das Wohlbefinden und die Gesundheit der Bewohner. Mit der Wohnraumlüftung **XtraAir D13** geben Sie Ihren Kunden ein System, das diesen Anforderungen gerecht wird.

Kontrollierte Wohnraumlüftung reduziert Energieverluste durch Fensterlüftung deutlich.



Punkt für Punkt überzeugende Argumente für Ihre Kunden:

+	Hohe energetische Effizienz durch geringen Stromverbrauch und hohe Wärmerückgewinnung
+	Senkt die Heizkosten gegenüber einer vergleichbaren Fensterlüftung
+	Einfache Integration in bestehende Gebäude
+	Design-Innenblende für optimale geräuscharme Strömung

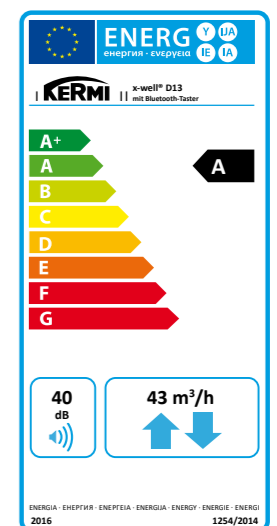
Punkt für Punkt Vorteile für Sie:

+	Geringer Planungsaufwand, einfacher Einbau
+	Keine Verdrahtung zwischen den Lüftern
+	Keine Volumenreduktion durch Schalldämpfelement
+	Minimale Wandstärke: ≥ 200 mm
+	Einfache Inbetriebnahme ohne zusätzliches Werkzeug
+	Bluetooth Standard für hohe Datenraten und Absicherung gegen äußere Störeinflüsse





Kompakt. Leistungsstark. Effizient.

Konstant hohe Luftqualität durch regelmäßigen Luftaustausch.

Der **XtraAir D13** Pendellüfter ist für dezentrale Be- und Entlüftung von einzelnen Räumen konstruiert. Die kompakte Bauweise macht vor allem den nachträglichen Einbau leicht. Bei Neubauten oder Renovierungen werden die kompletten Geräte mittels einfacher Kernbohrung in den Wänden platziert.



EINZELBESTANDTEILE WOHNRAUMLÜFTUNG XTRAAIR D13

Modellbezeichnung	Artikelnummer	Produktbild
XtraAir Rohbauset	XAIRD13RBS	
XtraAir Fertigmontageset	XAIRD13FM	
Außenhaube in Kunststoff weiß	XAIRD13AH	
Bedienelement: Bluetoothaster	XAIRD13FB	

TECHNISCHE DATEN XTRAAIR D13

Produktdatenblatt nach (EU) 1253/2014 und (EU) 1254/2014

Modellbezeichnung	x-well D13 mit Bluetooth-Taster
"Spezifischer Energieverbrauch (SEC) SEC-Klasse Klimazone kalt"	-82,75 kWh/(m ² · a) A+
"Spezifischer Energieverbrauch (SEC) SEC-Klasse Klimazone durchschnittlich"	-40,11 kWh/(m ² · a) A
"Spezifischer Energieverbrauch (SEC) SEC-Klasse Klimazone warm"	-15,68 kWh/(m ² · a) E
Typ	Wohnraumlüftungsgerät (RVU) Zwei-Richtung-Lüftungsgerät (BVU) ohne Kanalschlusssutzen
Antrieb	3 Drehzahlen
Wärmerückgewinnungssystem	regenerativ
Temperaturänderungsgrad	87,4%
Höchster Luftvolumenstrom	43 m ³ /h
Elektrische Eingangsleistung	6,2 W
Schallleistungspegel	40 dB(A)
Bezugs-Luftvolumenstrom	0,008 m ³ /s
Bezugsdruckdifferenz	0 Pa
Spezifische Eingangsleistung (SPI)	0,13 W/m ³ /h
Steuerungsfaktor	1
Steuerungstypologie	Handsteuerung
Innere Höchstleckluftquote	---
Äußere Höchstleckluftquote	---
Mischquote	---
Lage und Beschreibung der Filterwechselanzeige*	Optische Anzeige am Lüfter
Ein-Richtung-Lüftungsgeräte Anweisungen zur Anbringung regelbarer Außenluft- bzw. Abluftgitter	-
Anweisung zur Vormontage und Zerlegung	www.kermi.de
Druckschwankungsempfindlichkeit	44,3%
Luftdichtheit zwischen innen und außen	4,4 m ³ /h
"Jährlicher Stromverbrauch (AEC) je 100 m ² - Klimazone kalt"	179 kWh/a
"Jährlicher Stromverbrauch (AEC) je 100 m ² - Klimazone durchschnittlich"	179 kWh/a
"Jährlicher Stromverbrauch (AEC) je 100 m ² - Klimazone warm"	179 kWh/a
"Jährliche Einsparung an Heizenergie (AHS) je 100 m ² - Klimazone kalt"	8723 kWh/a
"Jährliche Einsparung an Heizenergie (AHS) je 100 m ² - Klimazone durchschnittlich"	4459 kWh/a
"Jährliche Einsparung an Heizenergie (AHS) je 100 m ² - Klimazone warm"	2016 kWh/a

Allgemeine Daten

Zulässige Betriebstemperatur	°C	-20 bis 60
Maximal zulässige Raumlufffeuchte	%	bis 65
Kernbohrdurchmesser	mm	162
Minimale Wandstärke (benötigte Einbautiefe) ¹	mm	200
Abmessungen Innenblende (BxHxT)	mm	214x242x57
Abmessung Außenblende (BxHxT)	mm	202x203x66
Gewicht (Montagerohr, Außenhaube Kunststoff, Fertigmontageset)	kg	5
Schutzart		IP30
Schutzklasse		II
Netzanschluss Lüfter		~1, 230 V, 50 Hz
Montage SmartControl Bluetooth		Unter Putz auf Standard UP-Dose
Montage Bluetooth-Taster mit Netzteil		Unterputz
Spannungsversorgung Bluetooth-Taster (Netzbetrieb)		~1, 230 V, 50 Hz
Kommunikationsprotokoll		Bluetooth 5.2 Low Energy
Filter Standard (ISO 16890; EN 779)		Corase 60%; G4
Filter Optional (ISO 16890; EN 779) ²		ePM1 55%; M6
Konformität		CE
DIBt-Zertifiziert		beantragt

¹ Ohne Schalldämpfelement mit Standard Filter
² Benötigte Einbaulänge 35 mm

Normalschallpegeldifferenz D_{n,e,w} (C; C_{tr})

	Kunststoff Haube	
ohne zusätzliche Einbauten	dB	38 (-1; -2)
mit Schalldämpfelement 125 mm	dB	42 (-1; -3)
mit Schalldämpfelement 250 mm	dB	43 (-1; -3)

Technische Daten

		Stufe 1	Stufe 2	Stufe 3	Stufe 4
Maximaler Luftvolumenstrom	m ³ /h	12	22	30	43
Auslegungs-Zuluftmenge	m ³ /h	6	11	15	21,5
Spezifische Leistungsaufnahme	W/(m ³ /h)	0,2	0,15	0,13	0,15
Schallleistungspegel	dB(A)	25,3	33,8	39,8	47,2
Schalldruckpegel ¹ - 3 m	dB(A)	7,8	16,3	22,3	29,7

Xtraair

www.pfeiffer-may.de | www.link-haustechnik.de | www.loeffelhardt.com | www.linss.de

Im Sinne des 3-stufigen Vertriebswegs arbeiten wir in direkter Zusammenarbeit mit dem Fachhandwerk und unseren ausgewählten Lieferanten. Somit bieten wir Ihnen eine große Vielfalt an qualitativ hochwertigen Produkten und top Serviceleistungen.

XtraAir · XtraArt · XtraCell · XtraClear · XtraClic · XtraConnect · XtraDrain · XtraFlam · XtraFlex · XtraFloor · XtraFresh · XtraSol · XtraTherm

Stand: 19.10.2022
Alle Angaben ohne Gewähr.