

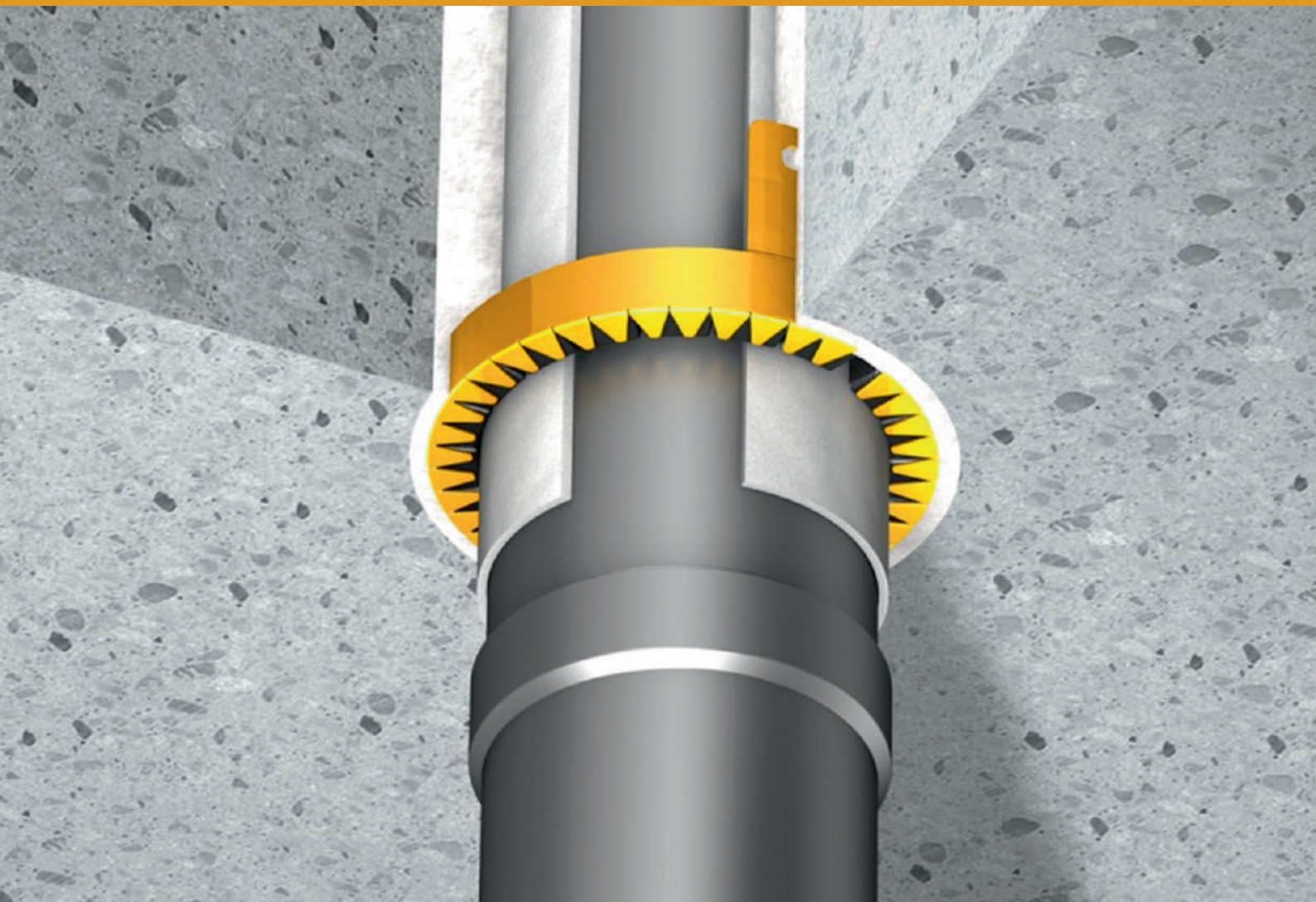


Brandschutzmanschette · Brandschutzmasse · Brandschutzwickelband

Fachhandwerker

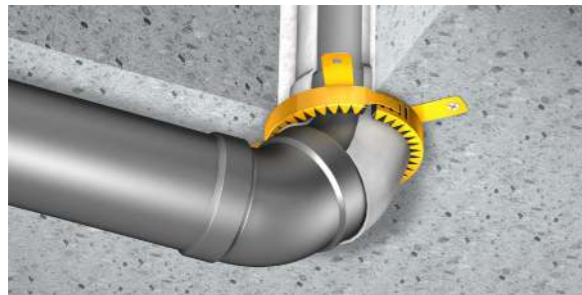
Brandschutz vom Profi.

Perfekt gerüstet für den Ernstfall – **XtraFlam.**



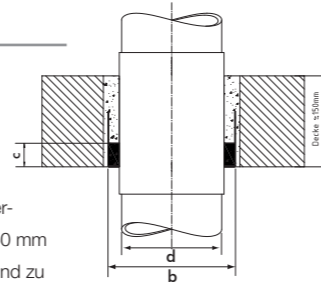
BRANDSCHUTZMANSCHETTE ABSCHOTTUNG BRENNBARER ROHRE

Die Brandschutzmanschette ist für brennbare Rohre in den Gewerken Abwasser, Regenwasser, Trinkwasser, Heizung, Kälte, Gas, Druckluft und Rohrpost geeignet.



Montagebedingungen:

- Zugelassen für Abschottungen bei feuerhemmenden Holzbalkendecken $\varnothing \geq 150$ mm
- Zugelassener Nullabstand im System und zu fremden Abschottungen (z. B. System Conlit, Absperrvorrichtung nach DIN 18017 (Lüftung) u. a.)
- Abschottung auf schrägen Rohren, Muffen, bei 2 x 45°-Bögen auf Steck- bzw. E-Muffen und Metall-Spannverbindern
- Beidseitig vor Wänden aus Porenbeton, Stahlbeton, Beton, Mauerwerk und leichten Trennwänden mit einer Dicke $\varnothing \geq 110$ mm
- Einseitig unter bzw. in Decken aus Porenbeton, Stahlbeton, Beton mit einer Dicke $\varnothing \geq 150$ mm



Montagehinweise:

XtraFlam Manschette um das abzuschottende Rohr legen und verschließen. Manschette an die Wand/unter die Decke schrauben bzw. die Befestigungsglaschen, nachdem sie um 90° gebogen wurden, einmörteln oder die Manschette vollständig mit einmörteln. Hinweisschild beschriften und anschließend neben der Manschette anbringen. Die beiliegende Übereinstimmungserklärung ausgefüllt dem Bauherrn übergeben.

Vorteile:

- „Antirutsch“ beim Einbau
- Zulassung für Holzbalkendecke
- Bündig einzumörteln
- Leichte Trennwand
- Mit Brandschutz zugelassener Befestigung
- Nullabstände
- Schrägdurchführung
- 2 x 45°-Bogen

Zur Abschottung von Rohrleitungen aus:

- PVC, PP, PE-HD, LDPE, PB, PE-X, ABS $\varnothing \leq 160$ mm
- Schalldämmende Abwasserrohre
 - Friatec Friaphon $\varnothing \leq 140$ mm
 - Ostendorf Skolan $\varnothing \leq 160$ mm
 - Geberit Silent dB 20 / PP $\varnothing \leq 160$ mm
 - Rehau Raupiano Plus / Light $\varnothing \leq 160$ mm
 - Wavin AS / SiTech $\varnothing \leq 160$ mm
 - Poloplast Polo-Kal 3 S/XS/NG $\varnothing \leq 160/110/160$ mm
 - Pipelife Master 3 $\varnothing \leq 160$ mm
 - ...
- Kunststoff-Verbundrohre mit Aluminiumeinlage $\varnothing \leq 110$ mm
- Aquatherm-Rohrleitungen $\varnothing \leq 110$ mm

Zugelassen für Dämmung:

- PE-Schalldämmstreifen 3 - 5 mm
- Synthekautschuk 9 - 43 mm
- PE-Weichschaumschläuche 9 - 25 mm

| Abmessung | \varnothing Rohr inkl. Dämmung bzw. Schallschutz (mm) bei gerader Durchführung | b (mm) | c (mm) | Artikelnummer |
|-----------|--|--------|--------|---------------|
| 32 | 1 - 39 | 55 | 30 | XFBMP32 |
| 40 | 40 - 46 | 70 | 30 | XFBMP40 |
| 50 | 47 - 58 | 85 | 30 | XFBMP50 |
| 63 | 59 - 74 | 105 | 30 | XFBMP63 |
| 75 | 75 - 85 | 115 | 30 | XFBMP75 |
| 90 | 86 - 100 | 135 | 30 | XFBMP90 |
| 110 | 101 - 120 | 155 | 30 | XFBMP110 |
| 125 | 121 - 139 | 180 | 50 | XFBMP125 |
| 140 | 140 - 159 | 205 | 50 | XFBMP140 |
| 160 | 160 - 179 | 225 | 50 | XFBMP160 |

BRANDSCHUTZKIT INJECT BS+K10 ABSCHOTTUNG ROHRE UND KABEL

Das Brandschutzkitt Inject BS+K10 ist für brennbare und nicht brennbare Rohre in den Gewerken Abwasser, Trinkwasser, Heizung, Kälte, Gas, Druckluft und Sprinkler geeignet.



Zur Abschottung gemäß MLAR/LAR/RbALei von Rohren aus:

- Stahl, Edelstahl, Kupfer, Guss $\varnothing \leq 160$ mm
- Aluminium $\varnothing \leq 32$ mm
- Kunststoff, Kunststoff-Verbund $\varnothing \leq 32$ mm

Zur Abschottung gemäß P-3138/0325-MPA BS von Rohren aus:

- Stahl, Edelstahl (Wand/Decke) $\varnothing \leq 88,9$ mm / $\varnothing \leq 60,3$ mm
- Kupfer, Guss (Wand/Decke) $\varnothing \leq 54,0$ mm / $\varnothing \leq 42,0$ mm
- Inkl. Synthekautschuk-Dämmung (genauen Typ siehe abP), Dämmstärke $\varnothing \leq 56,0$ mm

Zur Abschottung gemäß Gutachten 1324/2008 von Rohren aus:

- Stahl, Edelstahl, Kupfer, Guss $\varnothing \leq 160$ mm
- Aluminium $\varnothing \leq 32$ mm
- Kunststoff, Kunststoff-Verbund $\varnothing \leq 32$ mm
- Reststringspalte von Steinwollschalen gemäß MLAR/LAR/RbALei bei Wand- und Deckendurchführungen $\varnothing \leq 50$ mm

Montagebedingungen:

- In Decken mit einer Dicke (MLAR/LAR/RbALei bzw. P-3138/0325-MPA BS) $\varnothing \leq 80$ mm / $\varnothing \leq 150$ mm
- In Decken mit einer Dicke (MLAR/LAR/RbALei bzw. P-3138/0325-MPA BS) $\varnothing \leq 80$ mm / $\varnothing \leq 150$ mm

Die Anforderungen der jeweils gültigen MLAR/LAR/RbALei insbesondere die Abstandsregelungen müssen berücksichtigt werden. Reststringspalt zwischen Rohrleitung und Bauteil mittels Curaflam® Mörtel^{PRO}, Zementmörtel, Beton o. ä. bauteilstark verschließen.



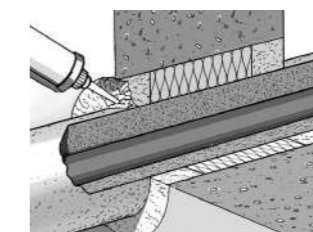
1: Verwendung MLAR Ringspaltbreite ≤ 15 mm:

Ringspalt 40 mm tief mit Inject BS+K10 verschließen.



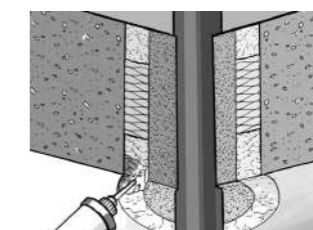
1: Verwendung MLAR Ringspaltbreite ≤ 50 mm:

Öffnung mittig mit Mineralwolle ausstopfen, anschließend beidseitig den Ringspalt ≤ 15 mm tief mit Inject BS+K10 verschließen.



2: Verwendung P-3138/0325 Ringspaltbreite 25 - 40 mm:

Öffnung mittig mit Mineralwolle ausstopfen, anschließend 30 mm tief mit Inject BS+K10 verschließen.



3: Verwendung 1324/2008 Ringspaltbreite ≤ 50 mm:

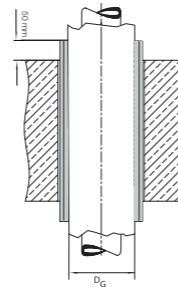
Öffnung mittig mit Mineralwolle ausstopfen, anschließend beidseitig den Ringspalt ≤ 15 mm tief mit Inject BS+K10 verschließen.

| Leitungs-AD (mm) | Artikelnummer | 1 - 32 | 33 - 63 | 64 - 110 | 111 - 160 |
|---|---------------|-------------|--------------|--------------|--------------|
| ca. Materialverbrauch Ringraum 15 mm, Tiefe 150 mm | XFBSK | 1 Kartusche | 2 Kartuschen | 3 Kartuschen | 4 Kartuschen |
| ca. Materialverbrauch Ringraum 50 mm, Tiefe 5 mm | XFBSK | 1 Kartusche | 2 Kartuschen | 3 Kartuschen | 4 Kartuschen |

Füllmenge: 300 ml/Kartusche

BRANDSCHUTZWICKELBAND ABSCHOTTUNG ISOLIERTER ROHRE

Das Brandschutzwickelband ist für nicht brennbare Rohre in den Gewerken Regenwasser, Trinkwasser, Heizung und Kälte geeignet.
NEU: Ab 01. Januar 2019 auch für brennbare Rohre in Kombination mit Synthesekautschuk-Isolierung. Keine Mineralwolle bei brennbaren Rohren.



Montagebedingungen:

- Zugelassener Nullabstand im System
- In Wänden aus Porenbeton, Stahlbeton, Beton, Mauerwerk und leichten Trennwänden mit einer Dicke $\varnothing > 150$ mm
- In leichten Trennwänden mit einer Dicke $\varnothing > 100$ mm
- In Decken aus Porenbeton, Stahlbeton, Beton, Mauerwerk und leichten Trennwänden mit einer Dicke $\varnothing > 150$ mm
- Beidseitig 2-lagige Umwicklung mit Curaflam® Rollit ISO PRO. Ausnahme: 1-lagig bei Mineralfaser-Dämmstoffen
- Beidseitiger Überstand des Brandschutzwickelbandes
 - Bei leichter Trennwand 75 mm
 - Bei Massivwänden/-decken 50 mm

Zur Abschottung von Rohrleitungen aus:

- Stahl, Edelstahl, Guss $\varnothing < 813,0$ mm*
- Kupfer $\varnothing < 88,9$ mm

*In Massivwand; in Massivdecke $\varnothing < 326,0$ mm

Zugelassen für Dämmung mit einer Stärke 9 - 100 mm:

- Synthesekautschuk
- Steinwolle (Schmelzpunkt > 1000 °C)
- Glaswolle (Schmelzpunkt > 500 °C)
- Schaumglas

Brennbare Rohre aus:

- PVC; DN 16 - 110
- PE, PP, PE-X; DN 16 - 110
- Mehrschicht-Verbund mit einer bis zu 1,0 mm starken Alueinlage; DN 16 - 110

2,50 m Wickelband
in der praktischen
Vorratsdose, inkl. 4
Brandschutzschilder

| Dämmung aus | PU, Synthesekautschuk, Schaumglas [2-Lagen-Umwicklung, Überlappung nicht vorgeschrieben] | | Mineralwolle, Glaswolle mit Schmelzpunkt ≥ 500 °C [1-Lagen-Umwicklung, inkl. Überlappung] | | | |
|--------------------------------------|---|-------|---|-------|-------|-----|
| | Wand | Decke | Wand | Decke | Decke | |
| Überlappung bei (in mm) | 0 | 100 | 150 | 0 | 100 | 150 |
| Gesamt-AD (Rohr + Isolierung) | Länge des Wickelbandes (mm), inkl. Überlappung | | | | | |
| 49 | 670 | 880 | 350 | 530 | | |
| 58 | 770 | 990 | 410 | 590 | | |
| 68 | 900 | 1120 | 470 | 650 | | |
| 75 | 980 | 1200 | 520 | 690 | | |
| 88 | 1150 | 1370 | 600 | 780 | | |
| 92 | 1200 | 1420 | 620 | 800 | | |
| 122 | 1580 | 1800 | 810 | 990 | | |
| 148 | 1900 | 2120 | 970 | 1150 | | |
| 180 | 2300 | 2520 | 1170 | 1350 | | |
| 216 | 2760 | | 3080 | 1400 | 1680 | |
| 289 | 3670 | | 3990 | 1860 | 2140 | |
| 314 | 3990 | | 4310 | 2020 | 2300 | |

Artikelnummer: XFBSB

Rechnerische Richtwerte ohne Verschnitt und Aufschläge.
Überlappungslängen: Decke: 100 mm bei Gesamt- $\varnothing \leq 200$ mm
Decke: 150 mm bei Gesamt- $\varnothing > 200$ mm

ALLE GEWERKE IM ÜBERBLICK XTRAFIAM HAT DIE PASSENDE LÖSUNG.

Dank intensiver Forschung, Weiterentwicklung und einem beständigen Beobachten des Marktgeschehens erweitert sich das Sortiment der XtraFlam Produkte um neue, sichere und komfortable Lösungen, von denen Sie als Handwerker im Alltag profitieren. Zudem befinden sich die XtraFlam Brandschutzprodukte im Empfehlungskatalog „Baustoffe und Bauteile“ vom Verband der Schadensversicherer (VdS).

| Gewerke | Rohrart | Rohrmaterial | Isolierung | XtraFlam Brandschutz-manschette | XtraFlam Brandschutz-wickelband | XtraFlam Brandschutzkitt Inject BS ^{+K10} |
|-------------|----------------|---------------------------------|--|---------------------------------|---------------------------------|--|
| Abwasser | nicht brennbar | metallisch | ohne Isolierung | | | x |
| | brennbar | Kunststoff | ohne Isolierung bzw. mit PM-Schalldämmstreifen | x | | |
| Regenwasser | nicht brennbar | metallisch | Mineralwolle Synthesekautschuk | | x x | x |
| | brennbar | Kunststoff | mit Synthesekautschuk | x | | |
| Trinkwasser | nicht brennbar | metallisch | Mineralwolle Synthesekautschuk ohne Isolierung | | x x | x x x |
| | brennbar | Kunststoff, Mehrschicht-Verbund | ohne bzw. mit PM-Schalldämmstreifen Synthesekautschuk | x x | | x 2) |
| Heizung | nicht brennbar | metallisch | Mineralwolle Synthesekautschuk ohne Isolierung | | x x | x x x |
| | brennbar | Kunststoff, Mehrschicht-Verbund | ohne bzw. mit PM-Schalldämmstreifen Synthesekautschuk | x x | | x 2) |
| Kälte | nicht brennbar | metallisch | Mineralwolle/Glaswolle Synthesekautschuk ohne Isolierung | | x x x | |
| | brennbar | Kunststoff, Mehrschicht-Verbund | Synthesekautschuk | x | | |
| Gas | nicht brennbar | metallisch | ohne Isolierung | | | x |
| | brennbar | Kunststoff, Mehrschicht-Verbund | ohne Isolierung bzw. mit PM-Schalldämmstreifen | x | | |
| Druckluft | nicht brennbar | Aluminium, metallisch | ohne Isolierung | | | x 2) |
| | brennbar | Kunststoff, Mehrschicht-Verbund | ohne Isolierung bzw. mit PM-Schalldämmstreifen | x | | x 2) |
| Rohrpost | brennbar | Kunststoff | ohne Isolierung bzw. mit PM-Schalldämmstreifen | x | | |
| Sprinkler | nicht brennbar | metallisch 1) | ohne Isolierung | | | x |

1) außer Aluminiumrohren, 2) LAR-Anwendung bis $\varnothing 32$ mm für brennbare und Aluminiumrohrleitungen ohne PE-Schallschutzschlauch

Xtraflam

www.pfeiffer-may.de | www.link-haustechnik.de | www.loeffelhardt.com | www.linss.de

Im Sinne des 3-stufigen Vertriebswegs arbeiten wir in direkter Zusammenarbeit mit dem Fachhandwerk und unseren ausgewählten Lieferanten. Somit bieten wir Ihnen eine große Vielfalt an qualitativ hochwertigen Produkten und top Serviceleistungen.

XtraAir · XtraArt · XtraCell · XtraClear · XtraClic · XtraConnect · XtraDrain · XtraFlam · XtraFlex · XtraFloor · XtraFresh · XtraSol · XtraTherm

Alle Angaben ohne Gewähr.

Stand: 13.02.2023